



ET18

Гусеничные экскаваторы с выносом задней части



ET18 – эволюция Вашей работы.

Новое поколение моделей в классе от 1,7 до 2,4 т позволило компании Wacker Neuson задать новый стандарт для компактных экскаваторов. При этом хорошо зарекомендовавшие себя инновации были сохранены и скомбинированы с совершенно новыми разработками. Это позволило создать полностью обновленный класс машин. Как результат – повышение эффективности и производительности.

- Инновационная кабина спроектирована заново: усовершенствованная кабина серии ET с совершенно новым дизайном внутреннего пространства обеспечивает новый уровень обзора, безопасности и эргономичности.
- Производительность и эффективность: дизельный двигатель большого объема и новая инновационная гидравлическая система обеспечивают новый уровень производительности.
- Максимально возможное количество дополнительных подключений – до 4 дополнительных контуров управления.
- Оптимизированная под соответствующую модель, универсальная и устойчивая ходовая часть: ведь только это гарантирует максимальную устойчивость и лучшие ходовые качества в тяжелых условиях повседневной эксплуатации.
- Оптимизированная под соответствующую модель стрела с рукоятями разной длины. Благодаря мощной стреле с двумя опциональными рукоятями разной длины для каждой машины обеспечивается оптимальная сила и параметры копания.



Технические характеристики

Рабочие параметры

Транспортный вес мин.	1,610 кг
Рабочая масса мин.	1,745 кг
Разрывное усилие макс. (ISO 6015)	11.59 кН
Усилие подъема макс. (ISO 6015)	18.6 кН
Глубина черпания	2,100 мм
Высота разгрузки макс.	2,500 мм
Радиус черпания	3,800 мм
Число оборотов поворотной платформы	10 1/мин
Д x Ш x В мин.	3,800 x 990 x 2,290 мм

Параметры двигателя

Изготовитель двигателя	Yanmar
Тип двигателя	3TNV76
двигатель	3-цилиндровый дизельный двигатель с водяным охлаждением
Рабочий объем	1,116 см ³
Число оборотов	2,200 1/мин
Мощность двигателя согласно ISO	13.4 кВт
аккумулятор Давление	44 Ач
Объем бака	24 л

Гидравлическая установка

Рабочий насос	Двойной насос переменной мощности и двойной шестерёнчатый насос
Производительность подачи макс.	73 л/мин
Рабочее давление Для рабочей и ходовой гидравлики	200 бар
Рабочее давление - поворотная платформа	125 бар
Число оборотов - поворотная платформа	10 1/мин
гидравлический бак объём	19 л



комплект колес

Скорость передвижения макс.	5.3 км/ч
Преодолеваемый уклон макс.	58 %
Ширина гусеницы	230 мм
Дорожный просвет Стандартное шасси	210 мм

Отвальный щит

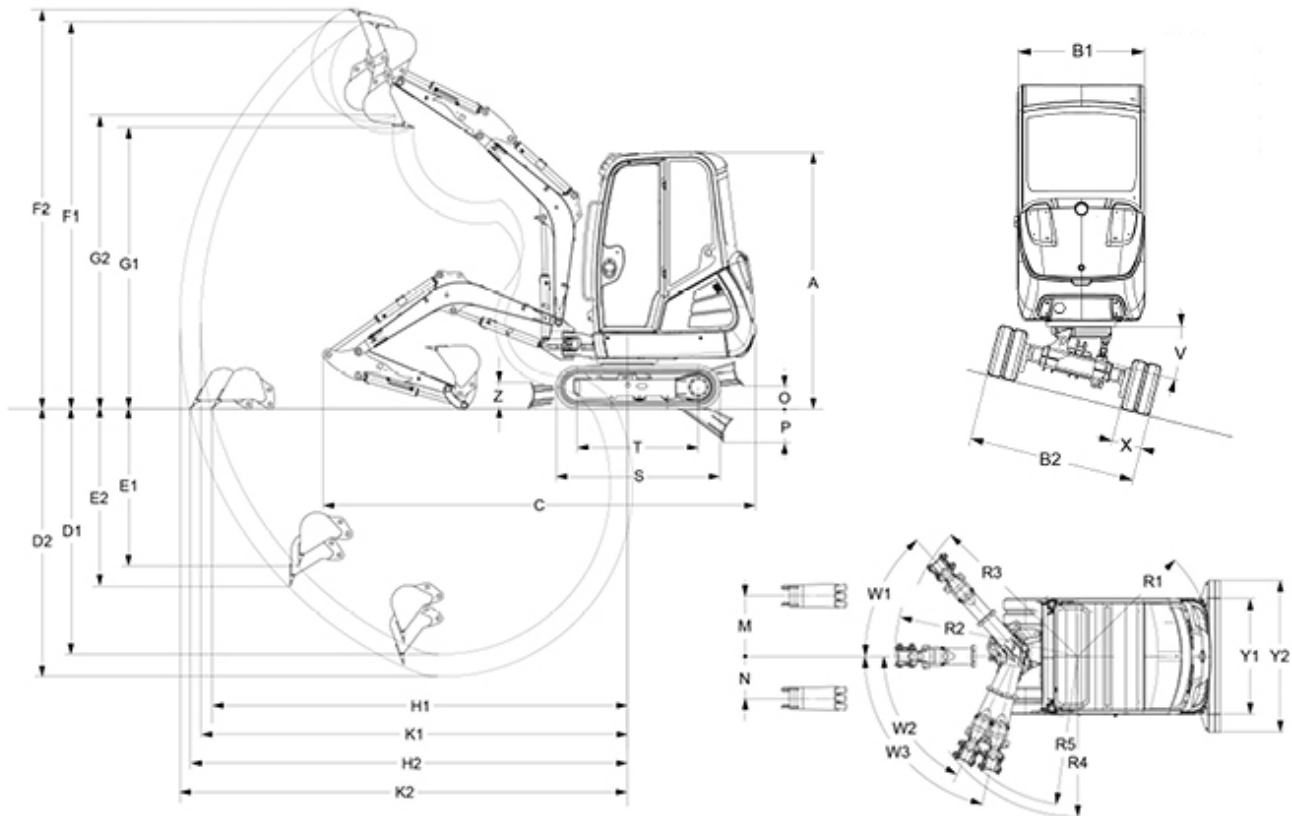
Ширина	990 мм
Высота	230 мм
Ход поршня стандартного отвала выше уровня земли	200 мм
Ход поршня стандартного отвала ниже уровня земли	320 мм

Уровень шума

уровень шума (LwA) согласно 2000/14/EC	93 дБ(А)
Кабина - уровень звукового давления LpA согласно ISO 6394	77 дБ(А)



Размеры



B1	Ширина поворотной платформы мм	990
B2	Ширина по гусеницам в сложенном состоянии мм	990
B2	Ширина по гусеницам в разложенном состоянии (только телескопическое шасси) мм	1,300
D1	Глубина черпания макс., VA, короткий ds мм	2,200
D2	Глубина черпания макс., VA, длинный ds мм	2,400
E1	Глубина копания макс., вертикальный, VA, короткий ds мм	1,420
E2	Глубина копания макс., вертикальный, VA, длинный ds мм	1,610
F1	Высота копания макс., VA, короткий ds мм	3,450
F2	Высота копания макс., VA, длинный ds мм	3,560
G1	Высота разгрузки макс., VA, короткий ds мм	2,500
G2	Высота разгрузки макс., VA, длинный ds мм	2,620
K1	Радиус черпания макс., VA, короткий ds мм	3,800
K2	Радиус черпания макс., VA, длинный ds мм	4,000



H1	Радиус действия макс., VA, короткий ds, досягаемость по грунту мм	3,700
H2	Радиус действия макс., VA, длинный ds, досягаемость по грунту мм	3,900
R1	Радиус поворота задней части Мин. мм	1,160
M	Перемещение стрелы Макс. смещение центра ковша вправо мм	520
N	Перемещение стрелы Макс. смещение центра ковша влево мм	360
O	Высота подъема Макс., отвала над землей (стандартный) мм	200
O	Высота подъема Макс., отвала над землей (удлиненный) мм	300
P	Глубина копания макс., отвала ниже уровня земли (стандартный) мм	320
P	Глубина копания макс., отвала ниже уровня земли (удлиненный) мм	380
R2	Радиус поворота стрелы центр мм	1,580
R3	Радиус поворота стрелы вправо мм	1,500
R4	Радиус поворота стрелы влево, максимум мм	1,380
R5	Радиус поворота стрелы влево, ограничитель мм	1,280
S	Длина гусеницы (стандартное шасси) мм	1,460
S	Длина гусеницы (телескопическое шасси) мм	1,605
T	Длина по звёздочкам (стандартное шасси) мм	1,080
T	Длина по звёздочкам (телескопическое шасси) мм	1,225
W1	Угол поворота вправо °	48
W2	Угол поворота влево, с ограничителем °	64
W3	Угол поворота влево °	77
Y1	Ширина отвала мм	990
Y2	Ширина отвала с расширителями (только телескопическое шасси) мм	1,300
Z	Высота отвала мм	230

VA...шарнирная стрела ds... рукоять стрелы

Примечание

Обратите внимание, что доступность различных видов оборудования может варьироваться в зависимости от страны, в которой находится заказчик. Вполне возможно, что определенная информация или выпускаемый продукт могут быть недоступны в вашей стране. Более точная информация о мощности двигателя приведена в руководстве по эксплуатации; фактическая отдаваемая мощность может изменяться в зависимости от условий эксплуатации.

За исключением ошибок и пропусков. Изображения.

Copyright © 2015 Wacker Neuson SE.